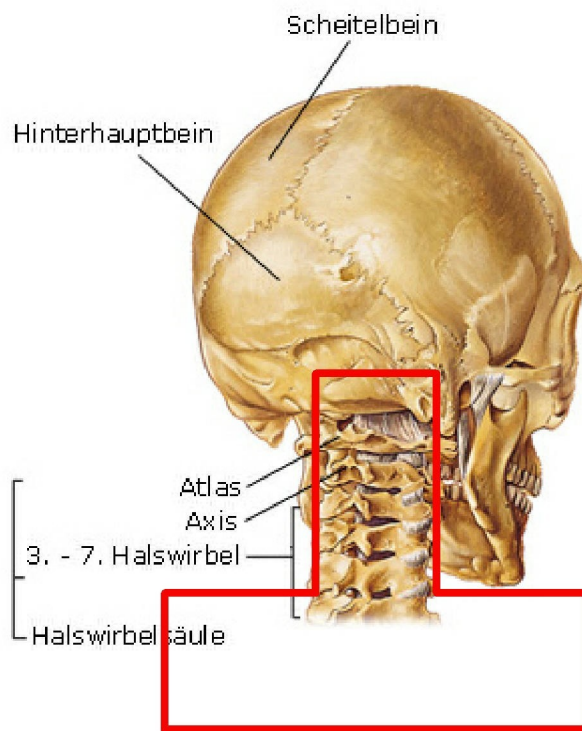


November 2012



Das **umgekehrte T-förmige Stoffstück** kann selbst aus **weißem Stoff** (Baumwolle, Leinen, Nessel, Seide ...) nicht größer wie ein DIN A5-Blatt, ausgeschnitten werden. Auf das T-Stück wird ein Brei aus rohem Gerstenmehl mit Milch (nicht kochen) und evtl. einige Tropfen Heilöl o.ä. gestrichen und so wie die Zeichnung zeigt, aufgelegt und befestigt.

Ca. 30 Minuten bis 1 1/2 Stunden. Bei zunehmendem Mond einmal täglich 3x 3x. Nach 3 Tagen immer 1 - 2 Tage Pause. - Bei Blockaden, Verzerrungen, Verschiebungen usw. der Halswirbel sind nicht selten an "Wunder grenzende" Hilfen bei Krankheiten, die von den Halswirbeln ausgelöst werden, möglich.

Montag	Dienstag	Mittwoch	Donnerstag	Freitag	Samstag	Sonntag
29	30	31	1 Allerheiligen	2 Allerseelen	3	4
5	6	7 ☾	8	9	10	11
12	13 ☿	14	15	16	17	18
19	20 ☾	21 ☿ Allgemeiner Heiltag	22 ☿ Allgemeiner Heiltag	23	24	25
26	27 ☿ Allgemeiner Heiltag	28 ☺	29	30	1	2